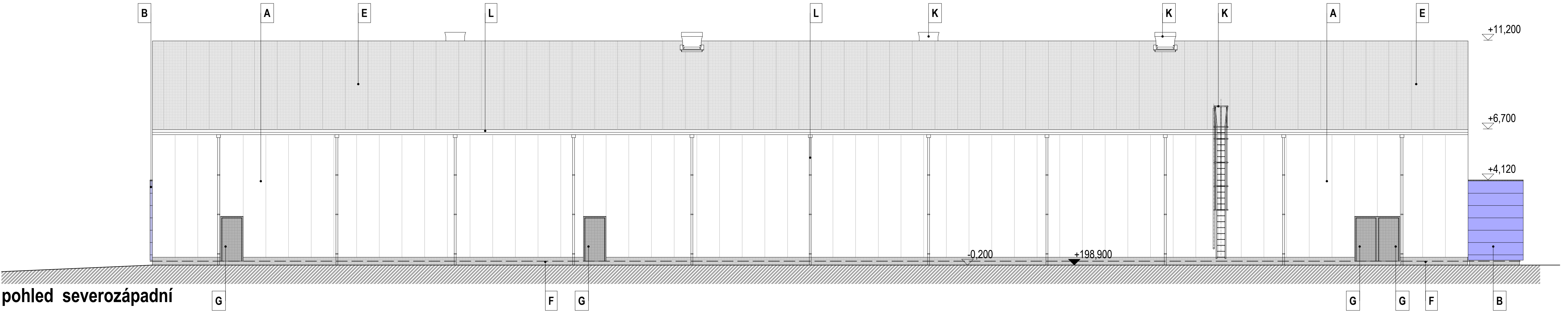


pohled severovýchodní



pohled severozápadní

LEGENDA HMOT

- A** opláštění haly; sendvičový stěnový panel tl. 100 mm; jádro PIR U= 0,222 W/m2.K
- B** provětrávaná fasáda; obkladová vláknocementová fasádní deska síly 8 mm
- C** provětrávaná fasáda; obkladová vláknocementová fasádní deska síly 8 mm
- D** kontaktní zateplovací systém, omítka hladká se zrnem 1,5 mm
- E** opláštění střechy; sendvičový střešní panel tl. 120 mm; jádro PIR U= 0,185 W/m2.K
- F** soklová omítka
- G** roletová vrata; únikové dveře; světle šedá barva; zatepleno polyuretanovou pěnou
- H** prosklené plochy (okna, výkladce, vstupní dveře); hliníková s izolačním dvojsklem, sklo čiré
- J** dřevěný obklad; desky 100/30
- K** zámečnické konstrukce (pož. žebřík, zařízení pro odvod kouře)
- L** klempířské prvky (okapy, svody, závětné lišty...), FeZn tl. 0,7 mm lakovaný
- M** klempířské prvky (oplechování oken), FeZn tl. 0,7 mm lakovaný
- N** VZT jednotky a rozvody; pozinkovaný plech
- P** hliníková protidešťová žaluzie

ZPRACOVATEL: Ing. Vendula Vavříková		AUTORIZOVANÁ OSOBA: Ing. Adam Bajžík		ZHOTOVITEL: XENIUM Europe s.r.o.	
INVESTOR: Město Bohumín , Masarykova 158, 735 81 Bohumín		MÍSTO STAVBY: obec Bohumín, parc.č. 1461/7, k.ú. Nový Bohumín		DATUM: 10/2019	
INSTALACE FOTOVOLTAICKÉHO SYSTÉMU Pohledy severovýchodní a severozápadní - stávající stav		DSP+DPS		MĚŘÍTKO:	1:150
				FORMÁT:	A2
				ČÍSLO ZAKÁZKY:	050
				ČÍSLO VÝKRESU:	D.1.1-08